

T.1599-7807

T.1599-7807



(주)처음 T.1599-7807

(주)처음 T.1599-7807

이지움의 명성을 이어갈 지식산업센터의  
**새로운 기준, 더캠퍼스 이지움**

더캠퍼스 이지움 · 찾아오시는 길

홍보관 | 전주시 덕진구 만성동 1345-5번지(나농동지타운) 1층  
현 장 | 전주시 덕진구 팔복동2가 265-1

지식산업센터 241실	기숙사 307실	근린생활시설 10실
시행 (주)신한자산신탁(주)	시공 계성건설(주)	
위탁 (유)거승	분양 (주)신화파트너스	

분/양/문/의

**1566.6882**

(주)처음 T.1599-7807





전주의 최종심 산업단지의 맨 앞자리

# 전주를 바꾸다! 가치를 빛내다!

## DRIVE IN SYSTEM

[전주 최초, 2.5톤 트럭이 사무실 앞까지]

**더 캠퍼스 이지움**  
전주 탄소밸리 • THE CAMPUS

....  
**THE CAMPUS**  
**EASYUM**

더캠퍼스 이지움  
지식산업센터

사업명 전주시 제1산단 팔복동2가 지식산업센터  
 대지위치 전북 전주시 덕진구 팔복동2가 265-1  
 지역/지구 전용공업지역, 시가지경관지구  
 전주제1산단 지구단위  
 주용도 공장  
 대지면적 14,503.51㎡  
 건축면적 11,420.19㎡  
 연면적 67,485.97㎡  
 건폐율 79.74%(법정 80%이하)  
 용적률 299.44%(법정 300%이하)  
 건축규모 지하1층~지상10층  
 주차대수 503대(법정 대비 266%)

\*본 홍보물에 사용된 CG, 이미지 및 내용은 소비자의 이해를 돕기 위한 것으로 실제와 차이가 있을 수 있습니다.





전주 최초, 2.5톤 트럭으로 사무실 앞까지!  
**드라이브인 시스템 [door to door]**

팔복동 주민센터 등 행정재산(예정) 공실걱정 無  
**공공기관을 품은 맞춤형 근린생활시설**

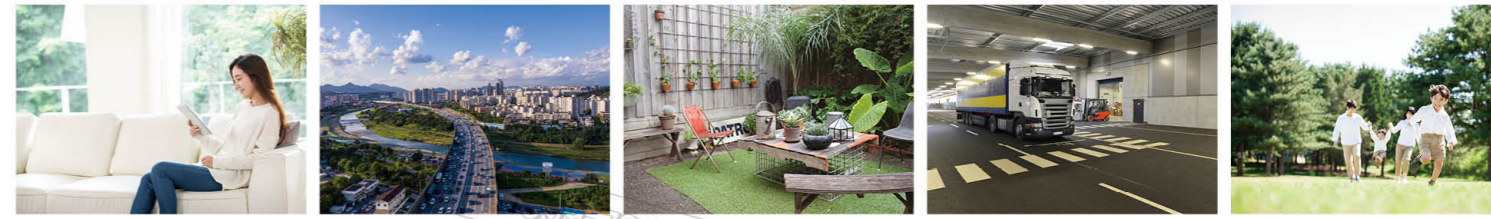
전호실 복층형 및 발코니 포함  
**호텔급 오피스텔형 기숙사**

차량의 이동이! 업무의 효율이! 기업의 성장이! 빠르다!!!  
**비즈니스 최적화 교통망**



업무환경의 자신! 미래가치의 혁신!

## 전주 팔복동 중심에서 누리는 비즈니스 성공의 솔루션!



※본 홍보물에 사용된 CG, 이미지 및 내용은 소비자의 이해를 돕기 위한 것으로 실제와 차이가 있을 수 있습니다.  
※본 도면은 참고용으로 제작된 것 이므로 사업시행 과정에서 구역이나 현황물이 변경될 수 있으니 참고용으로만 사용하시기 바랍니다.  
※본 개발계획도를 불법으로 무단 사용될 경우, 저작권법 제136조에 의거 민형사상 처벌(5년이하 징역 또는 5천만원이하 벌금)을 받습니다.





입지에 반하고! 규모에 놀라고! 가치에 통하다!

# 전주 팔복동 1일반산업단지 가치를 빛내는 NO.1 지식산업센터!

- 연면적 2만평 최대 규모**  
전주 최초/최대 연면적 2만평 규모의 제조형 지식산업센터  
전주산업단지내 초대형 랜드마크 위상
- 첨단 드라이브인 시스템**  
전주 최초로 첨단특화설계 적용, Door to Door!  
2.5톤 트럭 사무실 앞 진출입으로 업무효율성 UP!
- 최적화 쾌속교통망 구축**  
산업단지 초입에 위치해 호남고속도로, 기린대로 등 이용 편리  
최적화 쾌속교통망을 통해 신속한 차량 이동 용이

- 사옥 마련 절대적 기회**  
중도금 무이자, 높은 대출한도 등 다양한 혜택 제공  
특별한 각종 혜택을 통해 부담없이 신사옥을 마련할 최적의 기회
- 넉넉한 주차/쾌적한 녹지공간**  
266%에 이르는 넉넉한 주차공간 확보  
테라스공원 등 쾌적한 휴식공간 조성
- 호텔급 오피스텔형 기숙사**  
전호실 복층형 설계, 발코니 조성해 가성비 극대화  
호텔급 프리미엄을 적용한 오피스텔형 기숙사 완비



1F

Life Zone | 제조특화공장시설 및 제품판매장

1층 근린생활 편의시설 완비, 공실걱정 無  
팔복동 주민센터 등 행정재산(예정) 공공기관을 품은 맞춤형 근린생활시설

- 제조특화공장시설
- 제품판매장



호수	전용면적		공급면적		계약면적	
	m <sup>2</sup>	py	m <sup>2</sup>	py	m <sup>2</sup>	py
101	184.97	55.95	184.97	55.95	275.80	83.43
102	147.48	44.61	147.48	44.61	219.90	66.52
103	147.48	44.61	147.48	44.61	219.90	66.52
104	147.48	44.61	147.48	44.61	219.90	66.52
105	147.48	44.61	147.48	44.61	219.90	66.52
106	147.48	44.61	147.48	44.61	219.90	66.52
107	322.11	97.44	322.11	97.44	480.29	145.29
108	147.00	44.47	147.00	44.47	219.19	66.30
109	231.91	70.15	231.91	70.15	345.79	104.60
110	118.30	35.79	118.30	35.79	176.39	53.36
소계	1,741.69	526.86	1,741.69	526.86	2,596.98	785.59

호수	전용면적		공급면적		계약면적	
	m <sup>2</sup>	py	m <sup>2</sup>	py	m <sup>2</sup>	py
111	141.60	42.83	175.18	52.99	259.21	78.41
112	146.20	44.23	180.87	54.71	267.63	80.96
113	192.24	58.15	237.83	71.94	351.91	106.45
114	280.74	84.92	347.32	105.06	513.92	155.46
115	683.82	206.86	845.98	255.91	1,251.79	378.67
116	100.84	30.50	124.75	37.74	184.60	55.84
117	87.19	26.37	107.87	32.63	159.61	48.28
118	86.77	26.25	107.35	32.47	158.84	48.05
119	86.77	26.25	107.35	32.47	158.84	48.05
120	69.24	20.95	85.66	25.91	126.75	38.34
121	71.94	21.76	89.00	26.92	131.69	39.84
122	75.40	22.81	93.28	28.22	138.03	41.75
123	73.63	22.27	91.09	27.56	134.79	40.77
124	73.63	22.27	91.09	27.56	134.79	40.77
125	73.63	22.27	91.09	27.56	134.79	40.77
126	75.94	22.97	93.95	28.42	139.01	42.05
소계	2,319.58	701.67	2,869.66	868.07	4,246.18	1,284.47

2~3F

Factory Zone | 제조특화공장시설

확실한 투자가치! 미래산업 중심!

호수	전용면적		공급면적		계약면적	
	m <sup>2</sup>	py	m <sup>2</sup>	py	m <sup>2</sup>	py
2-301	184.85	55.92	228.69	69.18	338.38	102.36
2-302	147.48	44.61	182.45	55.19	269.97	81.67
2-303	147.48	44.61	182.45	55.19	269.97	81.67
2-304	147.48	44.61	182.45	55.19	269.97	81.67
2-305	147.48	44.61	182.45	55.19	269.97	81.67
2-306	147.48	44.61	182.45	55.19	269.97	81.67
2-307	324.17	98.06	401.05	121.32	593.42	179.51
2-308	147.00	44.47	181.86	55.01	269.10	81.40
2-309	231.91	70.15	286.91	86.79	424.53	128.42
2-310	118.30	35.79	146.35	44.27	216.56	65.51
2-311	141.60	42.83	175.18	52.99	259.21	78.41
2-312	146.20	44.23	180.87	54.71	267.63	80.96
2-313	148.67	44.97	183.93	55.64	272.15	82.33
2-314	147.88	44.73	182.95	55.34	270.71	81.89
2-315	254.47	76.98	314.82	95.23	465.83	140.91
2-316	251.65	76.12	311.33	94.18	460.67	139.35
2-317	497.57	150.51	615.57	186.21	910.84	275.53
2-318	466.84	141.22	577.55	174.71	854.59	258.51
2-319	91.63	27.72	113.36	34.29	167.74	50.74
2-320	87.62	26.51	108.40	32.79	160.40	48.52
2-321	87.26	26.40	107.95	32.66	159.74	48.32
2-322	87.19	26.37	107.87	32.63	159.61	48.28
2-323	69.58	21.05	86.08	26.04	127.37	38.53
2-324	70.46	21.31	87.17	26.37	128.98	39.02
2-325	98.00	29.65	121.24	36.68	179.40	54.27
2-326	75.76	22.92	93.73	28.35	138.68	41.95
2-327	73.98	22.38	91.52	27.69	135.43	40.97
2-328	75.81	22.93	93.79	28.37	138.78	41.98
소계	4,615.80	1,396.28	5,710.41	1,727.40	8,449.59	2,556.00



2.5톤 트럭으로 사무실 앞까지!





### 4F Office Zone | 섹션오피스

고효율 실용맞춤 설계!



호수	전용면적		공급면적		계약면적	
	m <sup>2</sup>	py	m <sup>2</sup>	py	m <sup>2</sup>	py
401	102.71	31.07	127.07	38.44	188.02	56.88
402	75.39	22.81	93.27	28.21	138.01	41.75
403	75.39	22.81	93.27	28.21	138.01	41.75
404	75.39	22.81	93.27	28.21	138.01	41.75
405	75.39	22.81	93.27	28.21	138.01	41.75
406	75.39	22.81	93.27	28.21	138.01	41.75
407	75.39	22.81	93.27	28.21	138.01	41.75
408	152.11	46.01	188.18	56.93	278.45	84.23
409	75.69	22.90	93.64	28.33	138.56	41.91
410	72.87	22.04	90.15	27.27	133.39	40.35
411	72.87	22.04	90.15	27.27	133.39	40.35
412	72.87	22.04	90.15	27.27	133.39	40.35
413	72.87	22.04	90.15	27.27	133.39	40.35
414	75.23	22.76	93.07	28.15	137.71	41.66
415	76.34	23.09	94.44	28.57	139.75	42.27
416	73.50	22.23	90.93	27.51	134.55	40.70
417	75.91	22.96	93.91	28.41	138.96	42.04
418	74.88	22.65	92.64	28.02	137.07	41.46
419	73.50	22.23	90.93	27.51	134.55	40.70
420	73.50	22.23	90.93	27.51	134.55	40.70
421	129.81	39.27	160.59	48.58	237.63	71.88
422	52.92	16.01	65.47	19.80	96.87	29.30
423	52.92	16.01	65.47	19.80	96.87	29.30
424	52.92	16.01	65.47	19.80	96.87	29.30
425	59.41	17.97	73.50	22.23	108.75	32.90
426	90.84	27.48	112.38	34.00	166.29	50.30
427	60.78	18.39	75.19	22.75	111.26	33.66
428	59.15	17.89	73.18	22.14	108.28	32.75
429	59.15	17.89	73.18	22.14	108.28	32.75
430	81.21	24.57	100.47	30.39	148.66	44.97
431	61.78	18.69	76.43	23.12	113.09	34.21
432	69.07	20.89	85.45	25.85	126.44	38.25
433	62.55	18.92	77.38	23.41	114.50	34.64
434	64.47	19.50	79.76	24.13	118.02	35.70
435	64.47	19.50	79.76	24.13	118.02	35.70
436	64.47	19.50	79.76	24.13	118.02	35.70
437	39.30	11.89	48.62	14.71	71.94	21.76
438	54.19	16.39	67.04	20.28	99.20	30.01
439	89.25	27.00	110.42	33.40	163.38	49.42
440	89.25	27.00	110.42	33.40	163.38	49.42
441	89.25	27.00	110.42	33.40	163.38	49.42
442	86.59	26.19	107.12	32.41	158.51	47.95
443	93.35	28.24	115.49	34.93	170.88	51.69
444	91.38	27.64	113.05	34.20	167.28	50.60
445	87.37	26.43	108.09	32.70	159.94	48.38
446	87.37	26.43	108.09	32.70	159.94	48.38
447	87.37	26.43	108.09	32.70	159.94	48.38
448	69.72	21.09	86.25	26.09	127.63	38.61
449	70.60	21.36	87.34	26.42	129.24	39.09
450	97.67	29.55	120.83	36.55	178.79	54.08
451	75.60	22.87	93.53	28.29	138.39	41.86
452	73.77	22.32	91.26	27.61	135.04	40.85
453	75.81	22.93	93.79	28.37	138.78	41.98
454	51.93	15.71	64.24	19.43	95.06	28.76
455	49.57	14.99	61.33	18.55	90.74	27.45
456	62.12	18.79	76.85	23.25	113.72	34.40
457	42.83	12.96	52.99	16.03	78.40	23.72
소계	4,247.40	1,294.84	5,254.65	1,589.53	7,775.21	2,352.00

호수	전용면적		공급면적		계약면적	
	m <sup>2</sup>	py	m <sup>2</sup>	py	m <sup>2</sup>	py
501	102.71	31.07	127.07	38.44	188.02	56.88
502	75.39	22.81	93.27	28.21	138.01	41.75
503	75.39	22.81	93.27	28.21	138.01	41.75
504	75.39	22.81	93.27	28.21	138.01	41.75
505	75.39	22.81	93.27	28.21	138.01	41.75
506	75.39	22.81	93.27	28.21	138.01	41.75
507	75.39	22.81	93.27	28.21	138.01	41.75
508	152.11	46.01	188.18	56.93	278.45	84.23
509	75.69	22.90	93.64	28.33	138.56	41.91
510	72.87	22.04	90.15	27.27	133.39	40.35
511	72.87	22.04	90.15	27.27	133.39	40.35
512	72.87	22.04	90.15	27.27	133.39	40.35
513	72.87	22.04	90.15	27.27	133.39	40.35
514	75.23	22.76	93.07	28.15	137.71	41.66
515	76.34	23.09	94.44	28.57	139.75	42.27
516	73.50	22.23	90.93	27.51	134.55	40.70
517	75.91	22.96	93.91	28.41	138.96	42.04
518	74.88	22.65	92.64	28.02	137.07	41.46
519	73.50	22.23	90.93	27.51	134.55	40.70
520	73.50	22.23	90.93	27.51	134.55	40.70
521	129.81	39.27	160.59	48.58	237.63	71.88
522	52.92	16.01	65.47	19.80	96.87	29.30
523	52.92	16.01	65.47	19.80	96.87	29.30
524	52.92	16.01	65.47	19.80	96.87	29.30
525	59.41	17.97	73.50	22.23	108.75	32.90
526	90.84	27.48	112.38	34.00	166.29	50.30
527	62.82	19.00	77.72	23.51	115.00	34.79
528	61.13	18.49	75.63	22.88	111.90	33.85
529	61.13	18.49	75.63	22.88	111.90	33.85
530	82.93	25.09	102.60	31.04	151.81	45.92
531	61.78	18.69	76.43	23.12	113.09	34.21
532	69.07	20.89	85.45	25.85	126.44	38.25
533	62.55	18.92	77.38	23.41	114.50	34.64
534	64.47	19.50	79.76	24.13	118.02	35.70
535	64.47	19.50	79.76	24.13	118.02	35.70
536	64.47	19.50	79.76	24.13	118.02	35.70
537	39.30	11.89	48.62	14.71	71.94	21.76
538	54.19	16.39	67.04	20.28	99.20	30.01
539	89.25	27.00	110.42	33.40	163.38	49.42
540	89.25	27.00	110.42	33.40	163.38	49.42
541	89.25	27.00	110.42	33.40	163.38	49.42
542	86.59	26.19	107.12	32.41	158.51	47.95
543	93.35	28.24	115.49	34.93	170.88	51.69
544	93.10	28.16	115.18	34.84	170.43	51.55
545	89.35	27.03	110.54	33.44	163.56	49.48
546	89.35	27.03	110.54	33.44	163.56	49.48
547	89.35	27.03	110.54	33.44	163.56	49.48
548	71.30	21.57	88.21	26.68	130.52	39.48
549	72.20	21.84	89.32	27.02	132.17	39.98
550	99.90	30.22	123.59	37.39	182.88	55.32
551	77.32	23.39	95.66	28.94	141.54	42.82
552	75.45	22.82	93.34	28.24	138.12	41.78
553	77.54	23.46	95.93	29.02	141.94	42.94
554	51.93	15.71	64.24	19.43	95.06	28.76
555	49.57	14.99	61.33	18.55	90.74	27.45
556	62.12	18.79	76.85	23.25	113.72	34.40
557	52.40	15.85	64.83	19.61	95.92	29.02
소계	4,202.89	1,295.57	5,206.55	1,602.81	7,840.18	2,371.65

### 5F Office Zone | 섹션오피스

혁신 트렌드 지식산업센터!

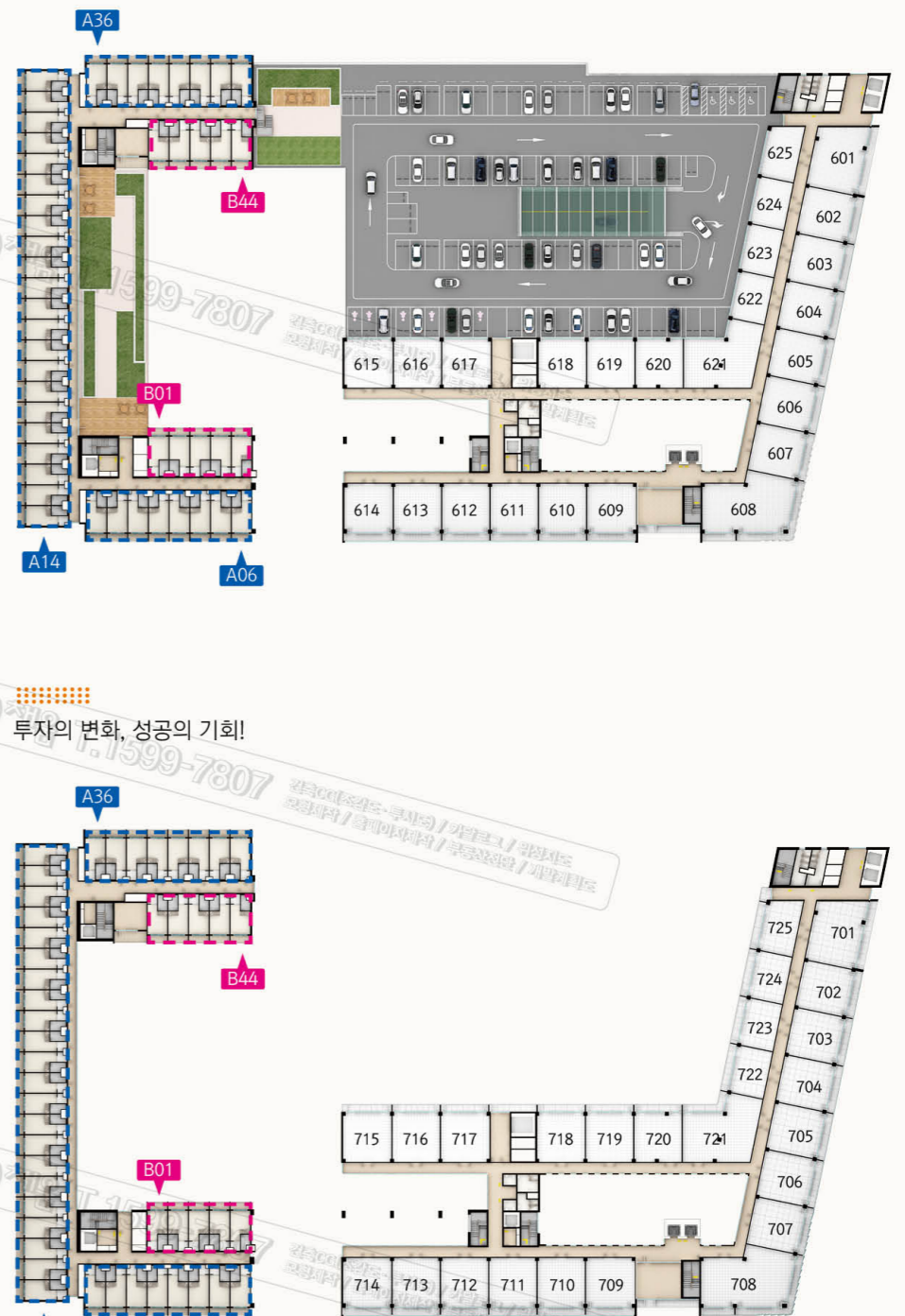


### 6~7F

호수	전용면적		공급면적		계약면적	
	m <sup>2</sup>	py	m <sup>2</sup>	py	m <sup>2</sup>	py
6-701	102.71	31.07	127.07	38.44	188.02	56.88
6-702	75.39	22.81	93.27	28.21	138.01	41.75
6-703	75.39	22.81	93.27	28.21	138.01	41.75
6-704	75.39	22.81	93.27	28.21	138.01	41.75
6-705	75.39	22.81	93.27	28.21	138.01	41.75
6-706	75.39	22.81	93.27	28.21	138.01	41.75
6-707	75.39	22.81	93.27	28.21	138.01	41.75
6-708	152.10	46.01	188.17	56.92	278.43	84.23
6-709	75.69	22.90	93.64	28.33	138.56	41.91
6-710	72.87	22.04	90.15	27.27	133.39	40.35
6-711	72.87	22.04	90.15	27.27	133.39	40.35
6-712	72.87	22.04	90.15	27.27	133.39	40.35
6-713	72.87	22.04	90.15	27.27	133.39	40.35
6-714	75.23	22.76	93.07	28.15	137.71	41.66
6-715	76.34	23.09	94.44	28.57	139.75	42.27
6-716	73.50	22.23	90.93	27.51	134.55	40.70
6-717	75.91	22.96	93.91	28.41	138.96	42.04
6-718	74.88	22.65	92.64	28.02	137.07	41.46
6-719	73.50	22.23	90.93	27.51	134.55	40.70
6-720	73.50	22.23	90.93	27.51	134.55	40.70
6-721	129.80	39.26	160.58	48.58	237.61	71.88
6-722	52.92	16.01	65.47	19.80	96.87	29.30
6-723	52.92	16.01	65.47	19.80	96.87	29.30
6-724	52.92	16.01	65.47	19.80	96.87	29.30
6-725	59.41	17.97	73.50	22.23	108.75	32.90
소계	1,945.15	588.41	2,406.43	727.95	3,560.75	1,077.13

### Office Zone | 섹션오피스 및 기숙사

전주의 성공적인 랜드마크!

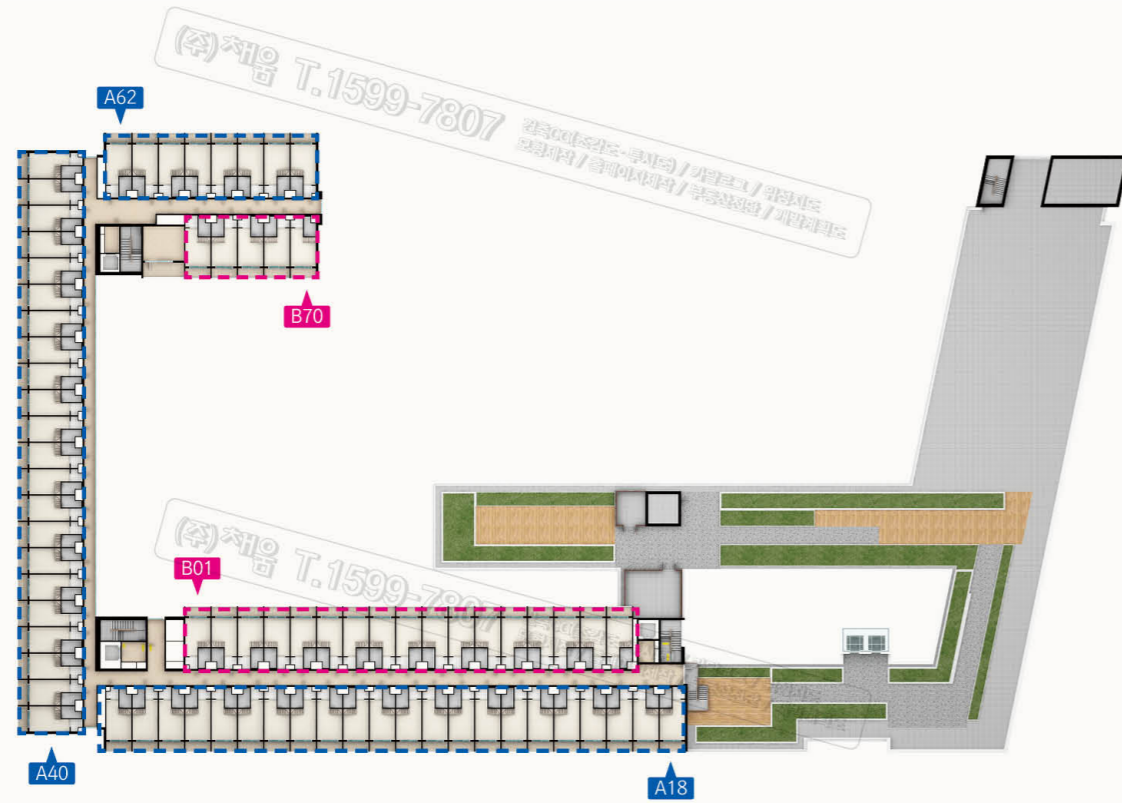


- A타입
- B타입
- C타입

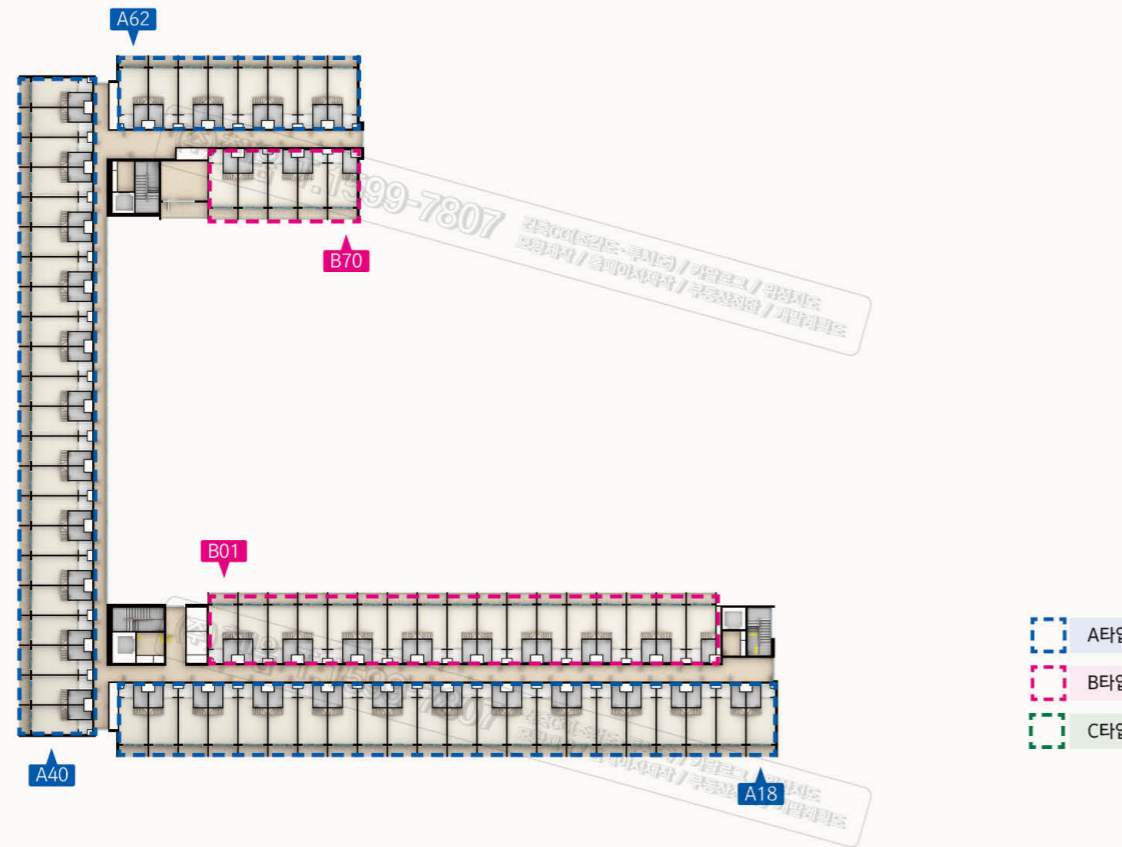
### 투자의 변화, 성공의 기회!



8F

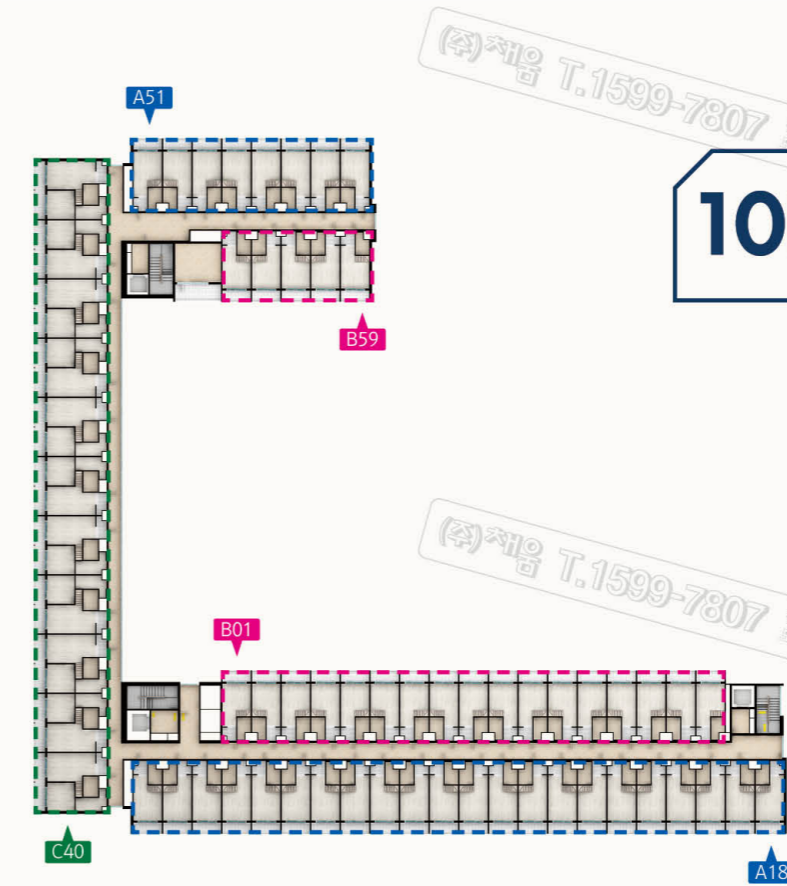


9F



- A타입 A타입
- B타입 B타입
- C타입 C타입

10F

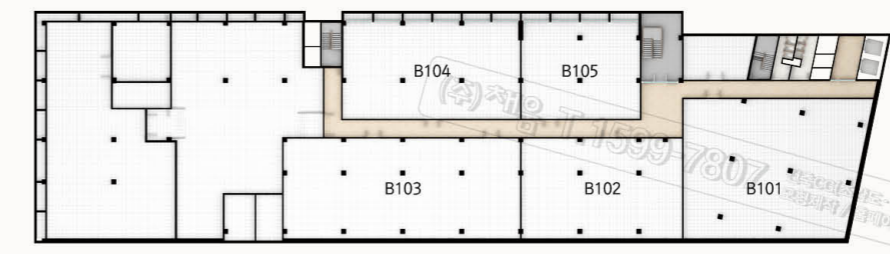


**Dormitory Zone | 기숙사**  
 전호실 복층형 및 발코니 포함. 호텔급 오피스텔형 기숙사.



B1F

**Factory Zone | 제조특화공장시설**  
 편의성과 업무효율성 극대화!



호수	전용면적		공급면적		계약면적	
	m <sup>2</sup>	py	m <sup>2</sup>	py	m <sup>2</sup>	py
B101	513.81	166.99	635.66	192.29	940.57	284.52
B102	337.68	102.15	417.76	126.37	618.15	186.99
B103	496.41	150.16	614.13	185.77	908.72	274.89
B104	354.70	107.30	438.82	132.74	649.31	196.42
B105	238.05	72.01	294.50	89.09	435.77	131.82
소계	1,940.65	587.05	2,400.86	726.26	3,552.52	1,074.64



**A type**  
210실

전용면적	25.63㎡(7.75py)
공급면적	34.77㎡(10.52py)
계약면적	51.30㎡(15.52py)

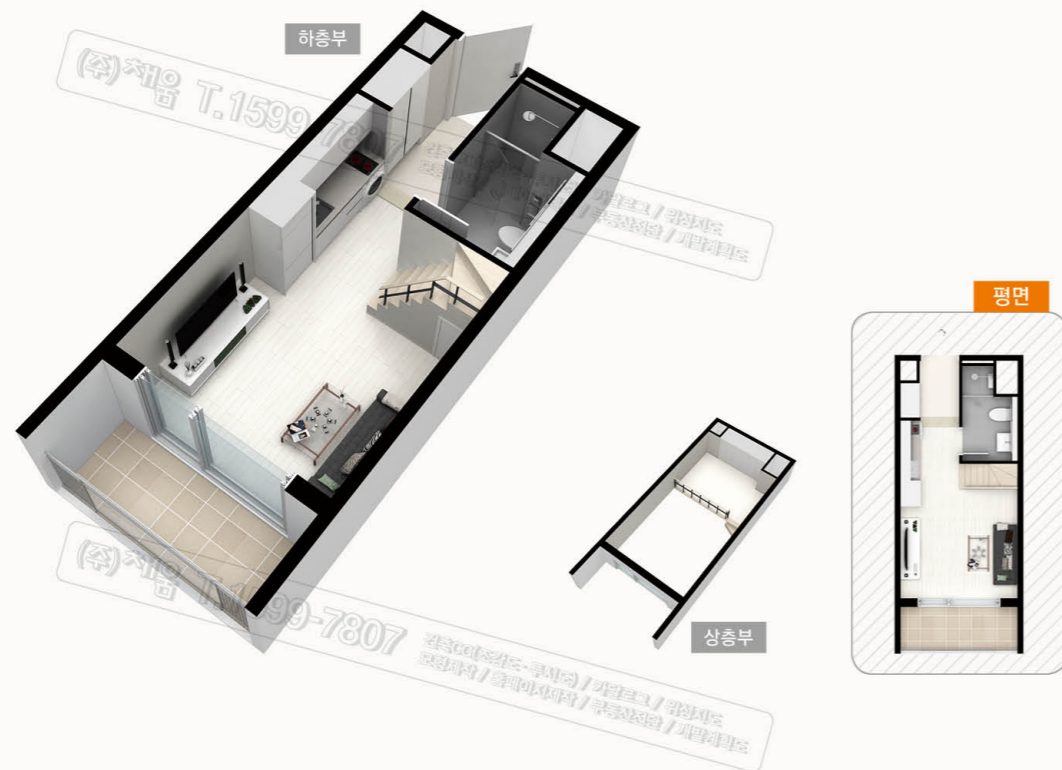


**B type**  
86실

전용면적	24.55㎡(7.43py)
공급면적	33.30㎡(10.07py)
계약면적	49.14㎡(14.86py)



※ 장애인실



**C type**  
11실

전용면적	51.29㎡(15.51py)
공급면적	69.58㎡(21.05py)
계약면적	102.67㎡(31.06py)



호텔급 오피스텔형  
기숙사  
중307실



**고객 Check List!**

- ※ 본 홍보물에 표현된 설계와 관련된 내용, 건물외관, 조정 등은 실제 시공시 인·허가 과정 및 현장 여건에 따라 다소 변경될 수 있습니다.
- ※ 본 홍보물의 CG 및 이미지에 표현된 건물의 색채 및 외관, 바닥재 등 마감재의 색상, 디자인 재질 등은 소비자의 이해를 돕기 위한 것으로 인·허가, 색채 심의 및 법규의 변경 등으로 인하여 실제 시공시 변경될 수 있습니다.
- ※ 본 홍보물의 이미지, 지역도, 일러스트 등은 소비자의 이해를 돕기 위해 제작된 것으로 실제와 다소 차이가 있을 수 있으니 홍보관 및 현장을 직접 방문하시어 확인하시기 바랍니다.
- ※ 본 홍보물에 기재된 개발계획, 교통계획 등은 사업 진행과정 및 관련사업주체의 사정에 따라 변경되거나 취소 될 수 있으며, 주변현황은 실제와 차이가 있을 수 있습니다.
- ※ 본 홍보물의 내용상에 기재된 면적수치 중 소수점 이하 숫자는 인·허가 과정에서 일부 변경될 수 있으며, 제작과정상 오탈자가 있을 수 있으니 반드시 확인하시기 바랍니다.
- ※ 본 홍보물에 표현된 벽체의 길이와 폭은 설계과정에서 변경될 수 있으며, 외부 층고의 높이 및 형태는 본 공사 시 변경될 수 있습니다.
- ※ 본 홍보물은 제작 및 인쇄과정상 오류가 있을 수 있으니 자세한 사항은 홍보관에서 철저히 확인 후, 계약 체결하시기 바랍니다.